



BEKLEIDUNG



GRAFIK



VERPACKUNG



COMPOSITE



MÖBEL



AUTOMOTIVE

### Visuelles Positionierungssystem

Automatische, präzise Positionierung für verschiedene Materialien, Automatisches Schneiden, hochauflösende Kamera justiert die Höhe automatisch, vermeidet dadurch eine ungenaue Positionierung, die durch die Dicke des Materials verursacht wird.

### Top-Vision-System

Das bullmer Top-Vision-System verwendet eine Hochleistungs- Industriekamera, die Echtzeitfotos mit einem Klick aufnimmt. Extrahieren Sie die Schneidlinie und realisieren Sie einen präzisen Zuschnitt verschiedener Druckmaterialien.

### Ethernet-Bus-Technologie

Mit Hilfe der Ethernet-Bus-Technologie beträgt der Kommunikationszyklus nur 0,5 ms, um eine hohe Präzises, hocheffizientes Bewegungssteuerungssystem zu gewährleisten.

### Precrush-Sicherheitssystem

Das Gerät verwendet einen Lichtsensor und mechanisches Antikollisionsdesign. Dadurch werden Verletzungen durch Geräte während des Betriebs bestmöglich verhindert.

#### PRODUKT INFO

#### TECHNISCHE DATEN

Model	X5	Antriebsmodus	Zahnstangenantrieb und Linearzangenführung
Größe	3567×2446/3567×2646	Steuerung	EtherCat + Servomotor
Arbeitsbereich	2500×1600mm/2500×1800mm	Materialtransport	Fließbandtisch
max. Geschwindigkeit	108 m / min	Format	PLT, DXF, NC, CUT
max. Beschleunigung	1,5g	Datei-Transport	Ethernet-Kabel
Genauigkeit	± 0.05mm	Material Fixierungsmodus	Vakuum Absaugung
max. Materialstärke/höhe	50mm	Leistung	380V/220V AC 50Hz/60Hz

Das endgültige Auslegungsrecht für alle oben genannten technischen Daten liegt bei der Firma Bullmer

Bullmer (China) Co., Ltd  
No.181 Qiye Road Linhai Zhejiang Province|China  
TEL : +86 (0) 576-88177718  
FAX : +86 (0) 576-88177758  
www.bullmer.com.cn

Bullmer (Germany) Co., Ltd  
Heutal 7|Industriegebiet Mehrstetten|Germany  
TEL : +49 (0) 7381 183-0  
FAX : +49 (0) 7381 723  
www.bullmer.de

**bullmer**  
cutting room technology

# X5

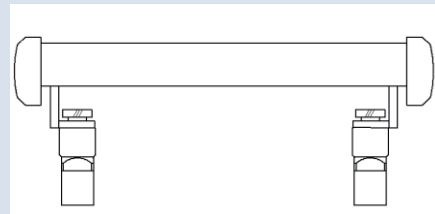
## Einzellagen Schneidesystem



X5 Einzellagencutter  
Intelligente Zuschnitt-Lösung für flexible Materialien  
für hohen Durchsatz

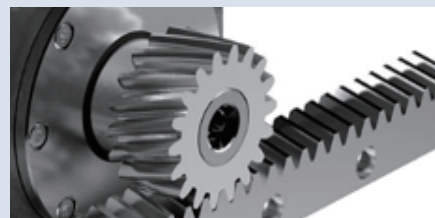
## 1 Robuste Maschinen Konstruktion

Resultierend aus dem verstärkten Design und der verbesserten Schneideleistung wird hochpräzises schneiden gewährleistet. In individuellen Größen bestellbar.



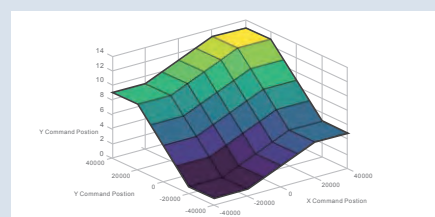
### 2. Aufbau des X-Achsen-Motors

Unabhängiges synchronisiertes Antriebssystem mit zwei separaten 750W X-Achsen-Motoren, die für mehr Stabilität und Präzision während des Schneidens sorgen.



### 3. Präzision durch Zahnstangenantrieb.

Die Verwendung des Zahnstangenantriebs, sorgt für hohe Stabilität, Wiederholungsgenauigkeit und hochpräzises Schneiden und ist zudem verschleißfest.

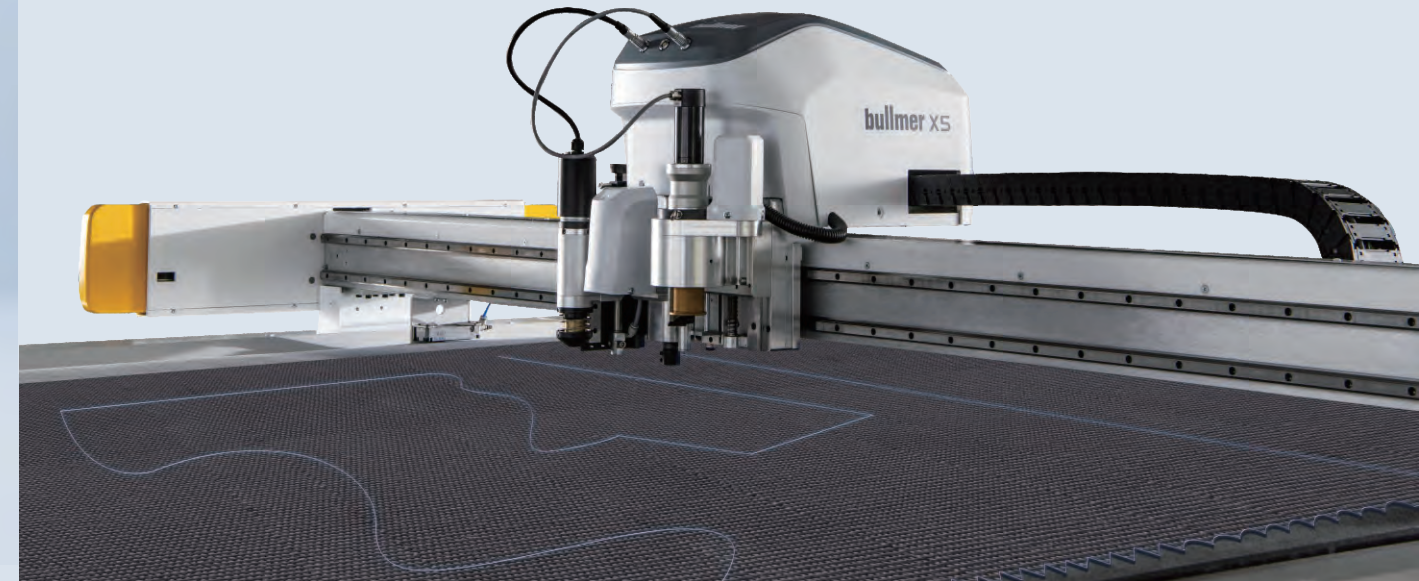


### 4. Intelligentes System zum Ausgleich der Tischhöhe

Die Ebenheit der Tischplatte wird von einem Präzisionsdetektor erkannt, und die Schnitttiefe wird automatisch kompensiert, wodurch die Lebensdauer des Filzbandes verlängert und die Schnittgenauigkeit gewährleistet wird.

## 1. Bullmer Technologie, stabil und effizient.

Bullmer Einzellagen-Schneidtechnologie, die sich seit mehr als 40 Jahren auf die Lösung von Schneidprozessen konzentriert und einen speziellen Algorithmus zur Geschwindigkeitsplanung verwendet. Die maximale Schnittgeschwindigkeit kann 1800 mm pro Sekunde erreichen, und die maximale Beschleunigung beträgt 1,5 g, was 3-10 mal so viel ist wie beim traditionellen manuellen Schneiden.



## 2. Bullmer Werkzeugwechsel in Sekunden

Dank der modularen Vorrichtung kann der Werkzeugwechsel in Sekundenschnelle erfolgen.

